

Série VN18 G 1/8" Botão Painel

Características:

TIPO:	Válvulas direcionais 3/2 e 5/2 com atuação muscular, servo operada, através de botões e alavancas.
PRESSÃO DE TRABALHO:	3,0 a 10,5kgf/cm ²
TEMPERATURA:	-10°C a +80°C
FLUÍDO:	Ar filtrado e lubrificado
LUBRIFICAÇÃO:	ISO8 ou ISO10
VAZÃO:	580 l/min
MATERIAL:	Alumínio, Latão, Aço Inox, Zamac e Buna-N
TIPO CONSTRUTIVO:	Spool Servo Assistido
CONEXÕES:	G 1/8"
MONTAGEM:	Principalmente através de botões painel (chapa e contra-porca) ou através de furos laterais. Funciona em qualquer posição.
SIMBOLOGIA:	Vide dimensional.



Codificação:

VÁLVULA:

VN18

VERSÕES		VIAS	COR BOTÃO
B A	Botão Alavanca	3 3 Vias NF	T Preto
B C	Botão Cogumelo	4 3 Vias NA	M Vermelho
B T	Botão Cogumelo Trava	5 5 Vias	D Verde
B I	Botão Interno		
B L	Botão Seletor Longo		
B S	Botão Seletor Curto		
B V	Botão Chave		

KIT REPARO:

VNKR18B

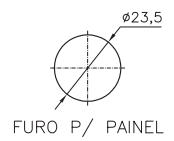
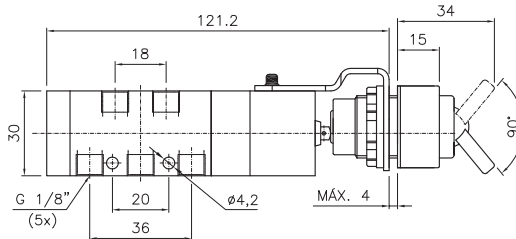
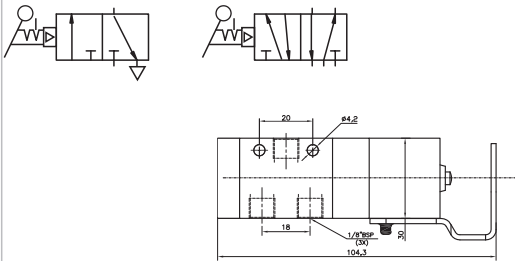
VIAS

- 3** 3 Vias
- 5** 5 Vias

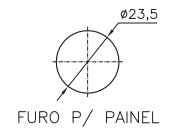
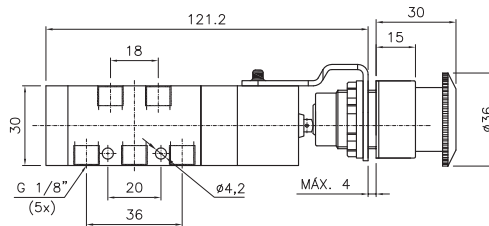
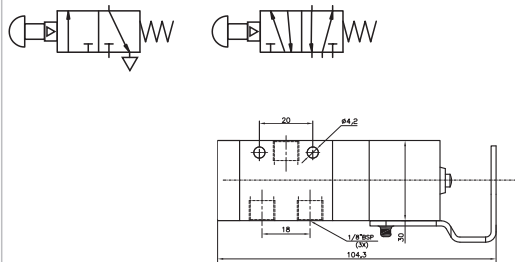
Série VN18 G 1/8" Botão Painel

Dimensional:

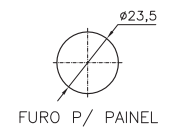
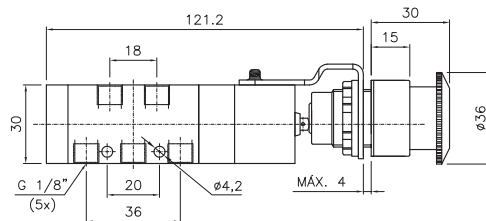
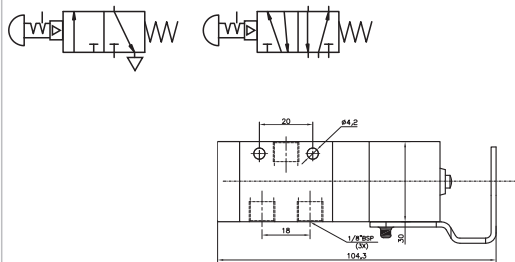
VN18BA5



VN18BC5



VN18BT5



VN18BI5

