

Distribuidores de Ar tipo "X"

Características:

TIPO: Faz a distribuição em várias saídas organizando os circuitos. Construção tipo "X".

PRESSÃO DE TRABALHO: 15 kgf/cm²

TEMPERATURA: -10°C à +80°C

FLUÍDO: Ar Comprimido, Óleos, Água e Gases.

MATERIAL: Alumínio

MONTAGEM: Por furos laterais. Em qualquer posição.



Codificação:

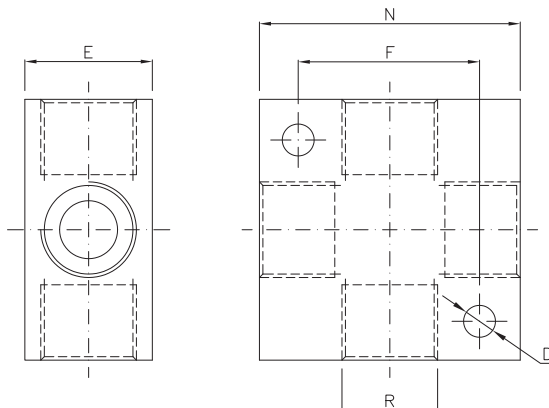
DB



ROSCA

1	8	G 1/8"
1	4	G 1/4"
3	8	G 3/8"
1	2	G 1/2"

Dimensional:



R	øD	E	F	N
G 1/8"	4,5	16	17	25,4
G 1/4"	5,5	20	22	32
G 3/8"	5,5	23	31	45
G 1/2"	5,5	27	36	50,8