

Tanque de Ar Compacto


Características:

TIPO: Equipamento utilizado para armazenar o ar comprimido e garantir o fornecimento em momento de picos no sistema. Aumenta a velocidade de equipamentos distantes do compressor.

PRESSÃO OPERACIONAL: 15 kgf/cm² (220 psi)

TEMPERATURA: -10°C a + 80°C - Buna-N
-25°C a + 180°C - Viton

MATERIAL: Cabeçotes - Alumínio
Camisa - Alumínio Anodizado

SIMBOLOGIA: 



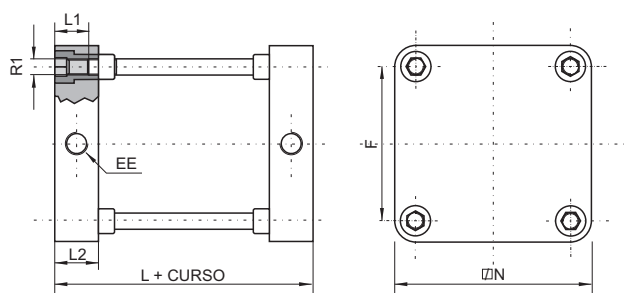
Codificação:

TAC

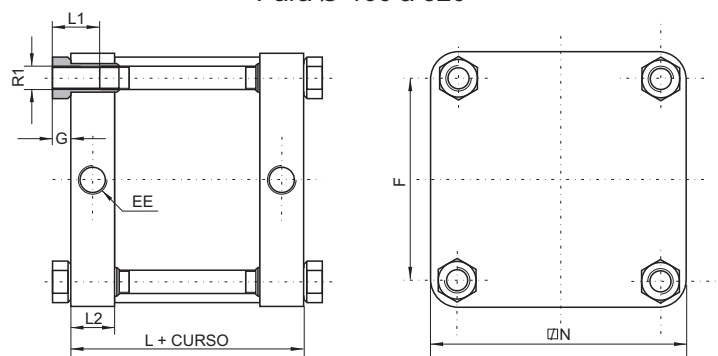
DIÂMETRO		VEDAÇÃO	COMPRIMENTO
0 8 0	80mm	B Buna-N	0 5 0 0 Máximo 500mm
1 0 0	100mm	V Viton	
1 2 5	125mm		
1 6 0	160mm		
2 0 0	200mm		
2 5 0	250mm		
3 0 0	300mm		
3 2 0	320mm		

Dimensional:

Para Ø 80 a 125



Para Ø 160 a 320



	80	100	125	160	200	250	300	320
EE	G1/4"	G1/4"	G1/2"	G1/2"	G1/2"	G1/2"	G1/2"	G1/2"
F	72	89	110	140	175	220	270	270
L	50	50	60	86	86	86	100	112
L1	18	18	22	25	25	25	26	29,5
L2	25	25	30	30	30	30	30	36
N	95	114	170	175	226	280	330	342
R1	M10x1,5	M10x1,5	M12x1,75	M16x2	M16x2	M16x2	M20x2,5	M24x3
G	-	-	-	13	13	13	20	20