

## Filtro Regulador de Pressão - Médio para Pintura

### Características:

**TIPO:** Equipamento composto de filtro de ar e regulador de pressão. Conta com diversos copos e montagens. Utilizado em circuitos que são isentos de óleo ou já estão lubrificados.

**PRESSÃO ENTRADA MÁXIMA:** 15,0 kgf/cm<sup>2</sup>

**PRESSÃO DE TRABALHO:** 0 à 8,0 kgf/cm<sup>2</sup> (saída)

**TEMPERATURA:** -10°C a + 80°C.

**FLUÍDO:** Ar comprimido

**MATERIAL:** Alumínio, Latão, Aço Inox e Buna-N

**MATERIAL COPOS:** Alumínio anodizado

**VAZÃO:** 1300 l/min

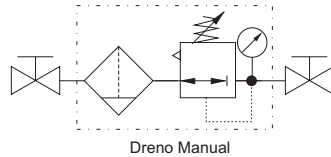
**SISTEMA:** Diafragma

**MONTAGEM:** Vertical com o copo para baixo, através do pescoço ou suporte.

**ELEMENTO FILTRANTE:** 20µm (opção 5µm)

**CUIDADOS:** Evitar o contato (dos copos de policarbonato) com solventes ou produtos químicos. Trocar elemento filtrante quando este trocar de cor (original branco).

**SIMBOLOGIA:**



**Codificação:** CT24PI1A

### Dimensional:

